

ANNEXE A1

Adresse :
Avenue Pie-X
St-Christophe-d'Arthabaska QC
G6R 0L6

No de lots :
5 437 653

DÉCLARATIONS DU VENDEUR :

1. **SUPERFICIE** : Superficie et mesures de la terre vendue selon le cadastre municipal, terre non arpentée, sans garantie de contenance, et vendue tel que vu. Le vendeur ne fournira pas de document d'arpentage, ni aucun certificat de localisation ou piquetage pour cette vente. L'acheteur s'en déclare satisfait.
2. **ZONAGE AGRICOLE** : L'acheteur reconnaît que le lot vendu est situé dans une zone agricole, que ce lot est assujéti à certaines dispositions de la *Loi sur la protection du territoire et des activités agricoles* et qu'il ne pourra utiliser ce lot à une fin autre que l'agriculture à moins qu'il n'obtienne l'autorisation de la Commission de protection du territoire agricole ou qu'il puisse se prévaloir de droits prévus dans la Loi. De ce fait, l'acheteur est entièrement responsable de s'assurer de la faisabilité de son ou ses projets qu'il entend faire avec la propriété ci-haut mentionnée.
3. **ZONE HUMIDE** : Il y aurait une zone humide sur la terre. De ce fait, l'acheteur est entièrement responsable de s'assurer de la faisabilité de son ou ses projets qu'il entend faire avec la propriété ci-haut mentionnée. Le vendeur ainsi que le courtier se dégagent de toutes responsabilités et l'acheteur s'en déclare satisfait. (Voir plan ci-joint)
4. **SERVITUDES** : Le vendeur déclare que l'immeuble n'est l'objet d'aucune servitude sauf et excepté, qu'il existe des servitudes d'utilité publique pour le transport et la distribution des services d'électricité, de téléphone, de télécommunication et de câblodistribution.

Date : 31-10-23

Par la présente, je déclare avoir pris connaissance de ce document et m'en déclarer satisfait.

PA _____

Acheteur 1

Date

Vendeur 1

Date

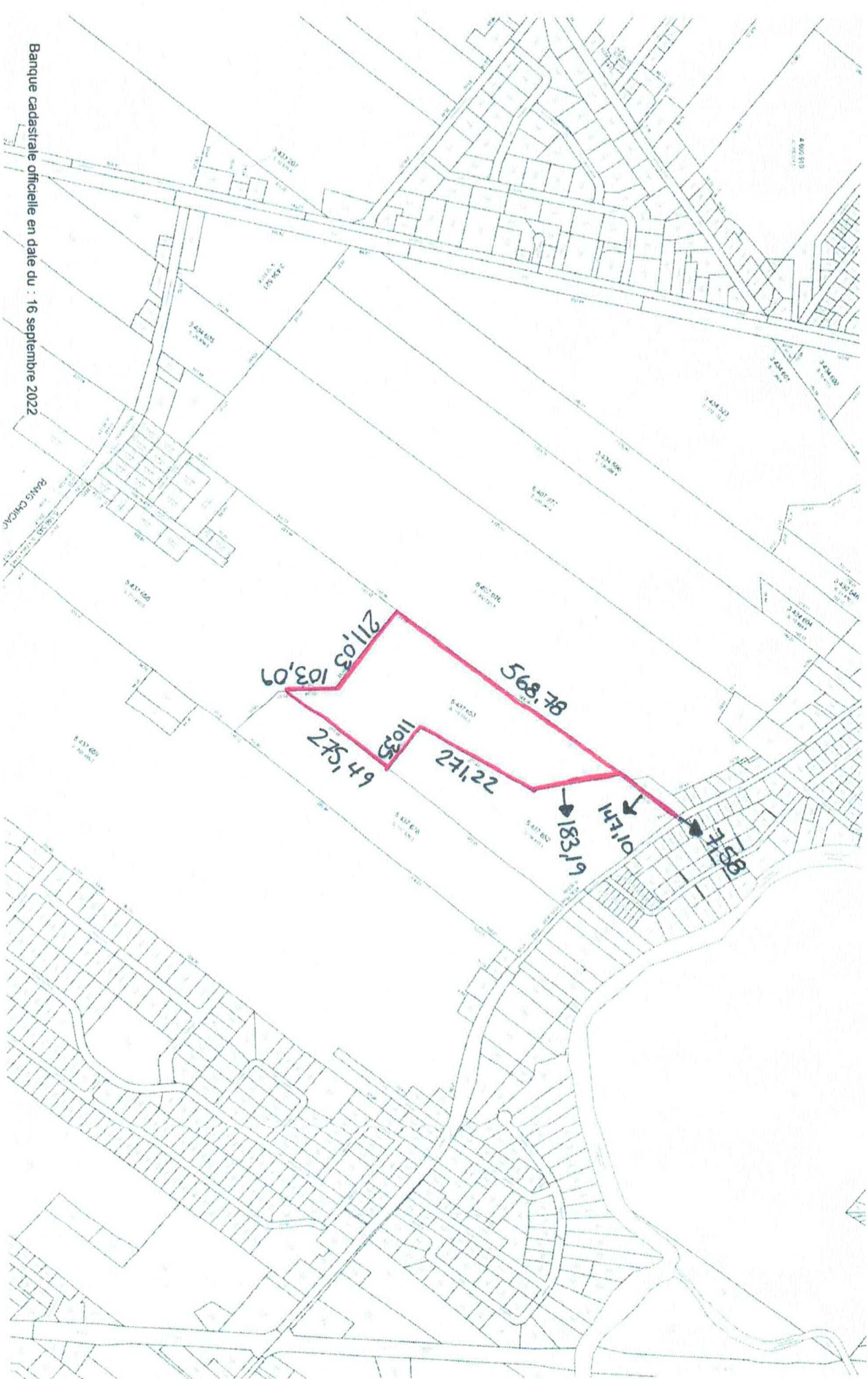
Acheteur 2

Date

Vendeur 2

Date

Toute reproduction et/ou modification, en tout ou en partie, est interdite sans l'autorisation écrite de Maxxum 100 centre inc. Si lors d'une promesse d'achat, vous souhaitez exclure ou modifier certaines clauses, vous devez en aviser les courtiers inscripteurs, raturer la clause, la réécrire en rouge et faire initialer vos clients afin que vos intentions soient claires entre toutes les parties. Toute modification au document à l'aide d'un logiciel comme Adobe est strictement interdite.



CPTAQ

Vue aérienne

Adresse:
Avenue PIE-X
St-Christophe-d'Arthabaska

Lot(s):
5 437 653



Aspects légaux :

1. Cette carte contient des informations qui ont été préparées pour des fins administratives uniquement.
2. Cette matrice n'a aucune valeur légale et ne vous permet aucun droit de certification des limites cadastrales sur une propriété.
3. Source : https://geoegl.msp.gouv.qc.ca/igo/cptaq_demeter/

Milieu humide Vue aérienne

Adresse:
Avenue PIE-X
St-Christophe-d'Arthabaska

Lot(s):
5 437 653



Aspects légaux :

1. Cette carte contient des informations qui ont été préparées pour des fins administratives uniquement.
2. Cette matrice n'a aucune valeur légale et ne vous permet aucun droit de certification des limites cadastrales sur une propriété.
3. Source : https://geoegl.msp.gouv.qc.ca/igo/cptaq_demeter/