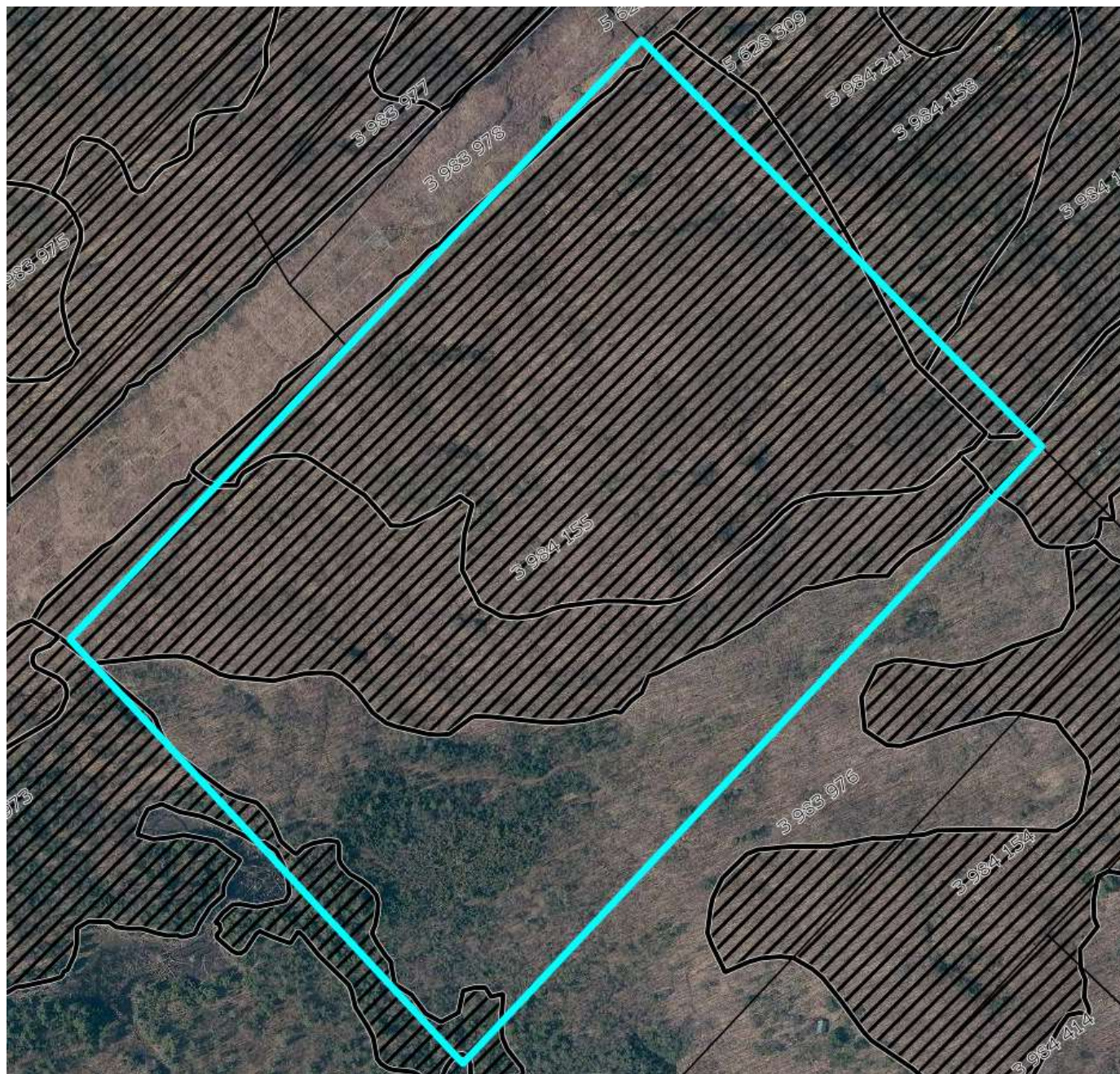


# CPTAQ Potentiel acéricole

Adresse :  
6<sup>e</sup> rang,  
Saint-Élie-de-Caxton (QC)  
G0X 2N0

Lot(s) :  
3 984 155



## Aspects légaux :

1. Cette carte contient des informations qui ont été préparées pour des fins administratives uniquement.
2. Cette matrice n'a aucune valeur légale et ne vous permet aucun droit de certification des limites cadastrales sur une propriété.
3. Source : [https://geoegl.msp.gouv.qc.ca/igo/cptaq\\_demeter/](https://geoegl.msp.gouv.qc.ca/igo/cptaq_demeter/)