

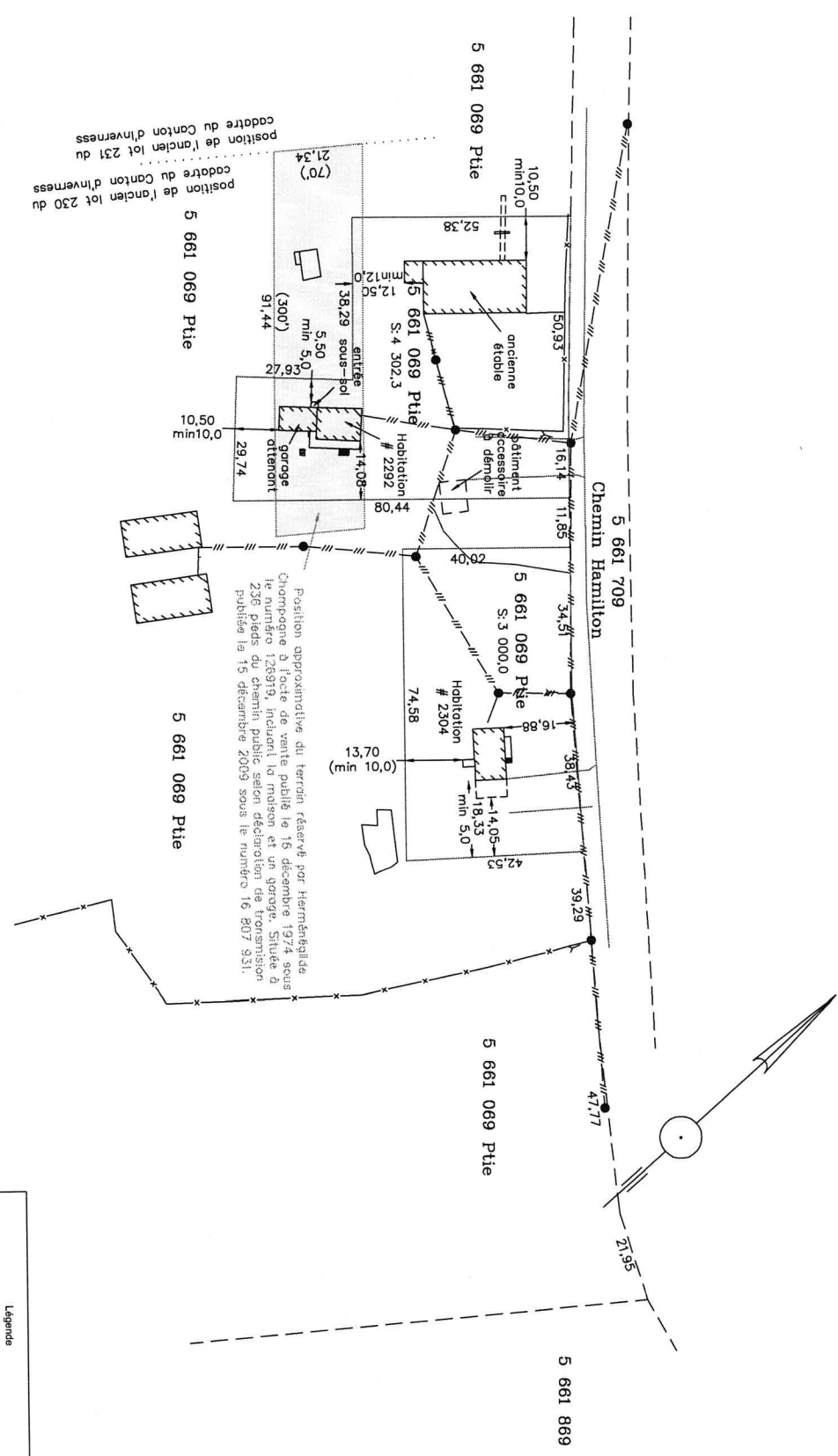
# PLAN DE LOCALISATION

PROPRIÉTAIRE(S) : Dastilex Inc.  
 LOT : 5 661 069  
 CADASTRE : du Québec  
 CIRCONSCRIPTION FONCIÈRE : Athabaska  
 MUNICIPALITÉ : Inverness

ÉCHELLE : 1 : 1000  
 DATE DU LEVÉ : 27 décembre 2021  
 ZONE : H2  
 DOSSIER : 211024  
 MINUTE : 1955

**NOTES**

- Les mesures indiquées sur ce plan sont en mètres (S.I.).
- Les marges de recul des bâtiments par rapport aux limites de propriété sont prises à partir du revêtement extérieur.
- Ce plan a été préparé pour des fins de morcellement et ne doit pas être utilisé pour recouper ou délimiter les surfaces d'occupation autres qu'indiquées sur ce document.



position de l'ancien lot 231 du cadastre du Canton d'Inverness  
 position de l'ancien lot 230 du cadastre du Canton d'Inverness

Position approximative du terrain réservé par Herminégaide Chompagne à l'acte de vente publié le 15 décembre 1974 sous le numéro 126919, incluant la maison et un garage. Située à 236 pieds du chemin public selon déclaration de transmission publiée le 15 décembre 2009 sous le numéro 16 807 931.

**Légende**

- Hautain
- PotEAU électrique
- Ligne électrique
- Clôture
- morcellement désiré par le client

par : **ANTHONY DUBORD**  
 ARPENTEUR-GÉOMÈTRE

SIGNÉ NUMÉRIQUEMENT  
 par : **ANTHONY DUBORD**  
 ARPENTEUR-GÉOMÈTRE  
 le 14 février 2022

Vraie copie de la minute originale  
 conservée dans mon coffre  
 2022-02-14

**auger + dubord**  
 arpenteurs-géomètres

www.augerdubord.com  
 info@augerdubord.com

**NICOLET**      **QUÉBEC**  
 85 rue Notre-Dame - su-201      Zone de développement - su-220  
 Montréal, Québec      Québec, Québec  
 J3T 1W8      G1N 4L2  
 514.848.4710      418.524.8200

**SANTÉ-COUPÉ/D'ASTON**  
 544, rue de l'Épiphanie  
 Québec, Québec G1K 1M0  
 514.399.3144