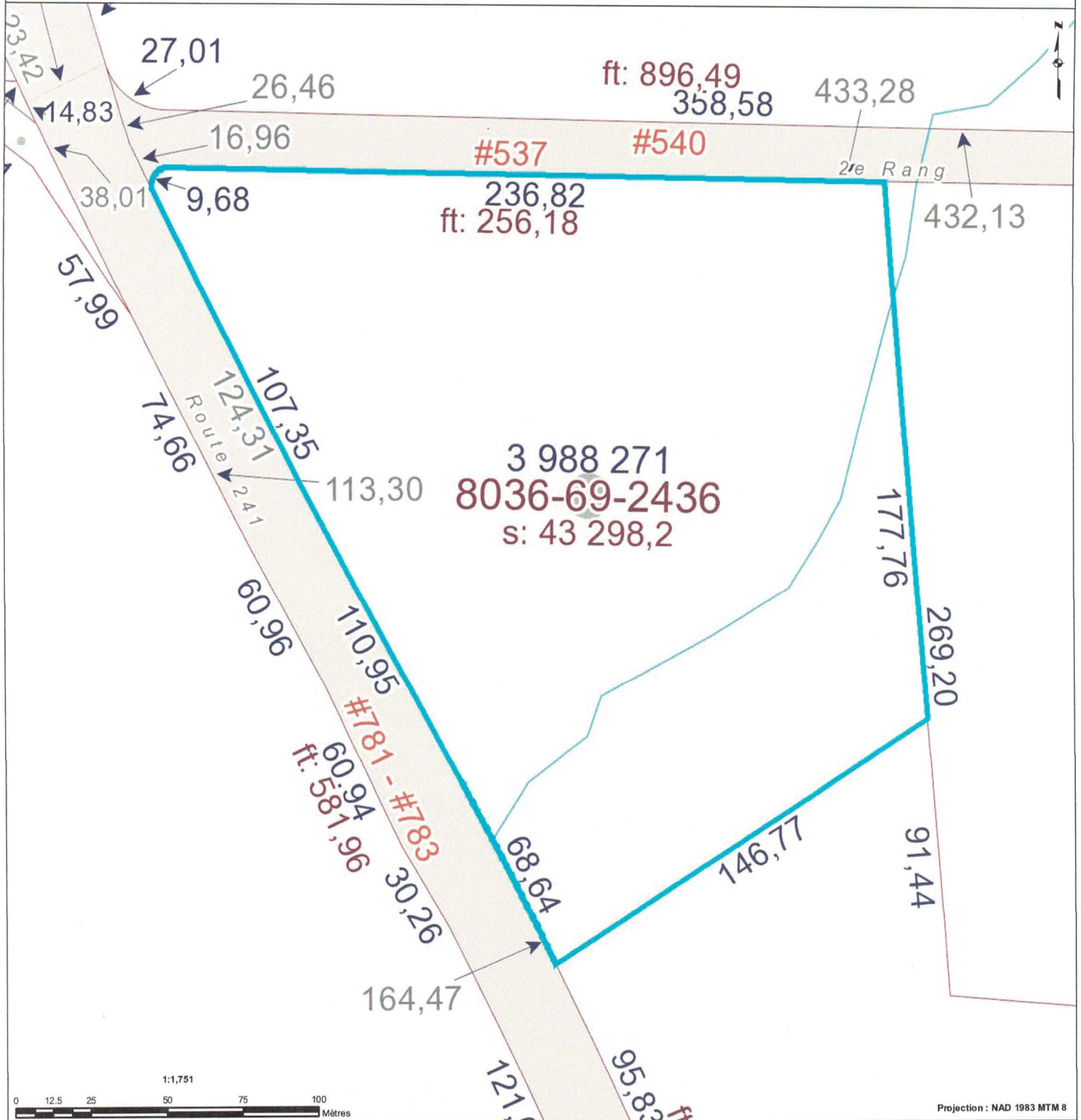


Municipalité : Saint-Joachim-de-Shefford



Odonyme Nom de rue Odonyme Limite administrative Nom de l'organisation Identification de l'entité municipale Limite municipale Zone verte Identification de la zone agricole Zone verte	Unité d'évaluation Flèche de renvoi Connectivité Occupation Mesure de front Superficie totale Immatriculation Droit de passage Servitude	#xxx Numéro civique Point d'immatriculation Unité d'évaluation Servitude linéaire Servitude surfacique Hautes eaux Pylône de ligne électrique	Cadastré Flèche de renvoi Rayon de courbure de ligne de lot Mesure de ligne de lot x xxx xxx Numéro de lot xx,xx Mesure de rue s : xxx,xx Superficie de lot [] Lot régulier [] Réseau routier [] Cadastre	Hydrographie Rivière Hydronyme Hydrographie linéaire Hydrographie surfacique	Unité de voisinage Identification d'unité de voisinage Unité de voisinage
---	--	---	--	--	--

Les informations contenues dans le présent site Internet sont la propriété de la MRC de La Haute-Yamaska et sont destinées à l'usage exclusif de ses employé(e)s pour fins de consultation ou étude. La MRC de La Haute-Yamaska ne se porte aucunement garante de quelque document, donnée ou information contenus sur le présent site Internet. De plus, en cas de divergence entre un texte officiel et le contenu de ce site, le texte officiel a préséance. Copie de tout texte officiel peut être obtenu, moyennant des frais raisonnables, auprès de la mairie de municipalité de Saint-Joachim-de-Shefford. Données produites par : MRC de La Haute-Yamaska. Source orthophotographie : © GéoMont, tous droits réservés, 2017. Date de la dernière mise à jour : 12 septembre 2018.