

NOTES GENERALES:

- 1) L'ENTREPRENEUR DOIT VÉRIFIER TOUTES LES DIMENSIONS ET LES ÉLEVATIONS SUR LES LIEUX AVANT DE COMMENCER LES TRAVAUX ET DOIT SIGNALER TOUTES ERREURS OU OMISSIONS À L'INGÉNIEUR.
- 2) SI LORS DES EXCAVATIONS, L'ENTREPRENEUR EST D'AVIS QUE LES CONDITIONS DE SOL NE CORRESPONDENT PAS À CELLES DÉCRITES EN 7), IL DOIT AVERTIR L'INGÉNIEUR IMMÉDIATEMENT.
- 3) GENRE D'ÉTABLISSEMENT: MAISON UNIFAMILIALE DE 4 CHAMBRES @ COUCHER ET VIGNOBLE
1440 LITRES/JOUR ET 3240 LITRES/JOUR.
- 4) DÉBIT @ TRAITER: CAPACITÉ TOTALE MINIMALE: 3.9 METRES CUBES (RÉSIDENCE)
BETON ARMÉ, MONOBLOC, MODÈLE FSM-4000 DE M.E. INC. OU L'ÉQUIVALENT B.N.Q. 3680-905
- 5) FOSSE SEPTIQUE: VOLUME TOTAL: 4.09 METRES CUBES
VOLUME EFFECTIF: 3.38 METRES CUBES
CAPACITÉ TOTALE MINIMALE: 4.8 METRES CUBES
BETON ARMÉ, MONOBLOC, MODÈLE FSM-5000 (VIGNOBLE)
DE M.E. INC. OU L'ÉQUIVALENT B.N.Q. 3680-905
- 6) ÉLÉMENT ÉPURATEUR: FILTRE @ SABLE CLASSIQUE
SUPERFICIE DU FILTRE @ SABLE: 52 METRES CARRÉS (RÉSIDENCE)
SUPERFICIE DU FILTRE @ SABLE: 78 METRES CARRÉS (VIGNOBLE)
- 7) TYPE DE SOL: DE 0 mm @ 100 mm: TERRE VÉGÉTALE
DE 100 mm @ 800 mm: ARGILE (IMPERVA)
LA NAPPE PHRÉATIQUE SE SITUE @ UNE PROFONDEUR DE 800 mm DE LA SURFACE DU SOL.

DESCRIPTION:

- 1) TUYAU RIGIDE NON-PERFORÉ 100 mm Ø, P=1%
B.N.Q. 3624-130
- 2) FOSSE SEPTIQUE MONOBLOC PROU MODÈLE FSM-4000 DE M.E. INC. OU ÉQUIVALENT APPROUVÉ
B.N.Q. 3680-905
- 3) TUYAU RIGIDE NON-PERFORÉ 100 mm Ø, P=0.5% MIN
B.N.Q. 3624-130
- 4) CHAMP D'ÉPURATION PROU FILTRE À SABLE CLASSIQUE (VOIR PLAN AGRANDI)
- 5) ÉMISSAIRE PVC PR35 100 mm Ø DOIT ÊTRE SUBMERGÉ EN TOUT TEMPS AVEC GRILLE ANTI-BESTIOLE @ SON EXTRÉMITÉ
- 6) PIERRE PROU, PIERRES DE 100 mm X 200 mm SUR 300 mm D'ÉPAISSEUR MIN. AVEC TOILE GEOTEXTILE EN-DESSOUS 7609 DE SOLIMAX-TEXEL

LEGENDE

- TRANCHÉE D'EXPLORATION
- ⊗ ALTIMÉTRIQUE
- ⊙ ARBRE À COUPER
- ⊕ CLOTURE



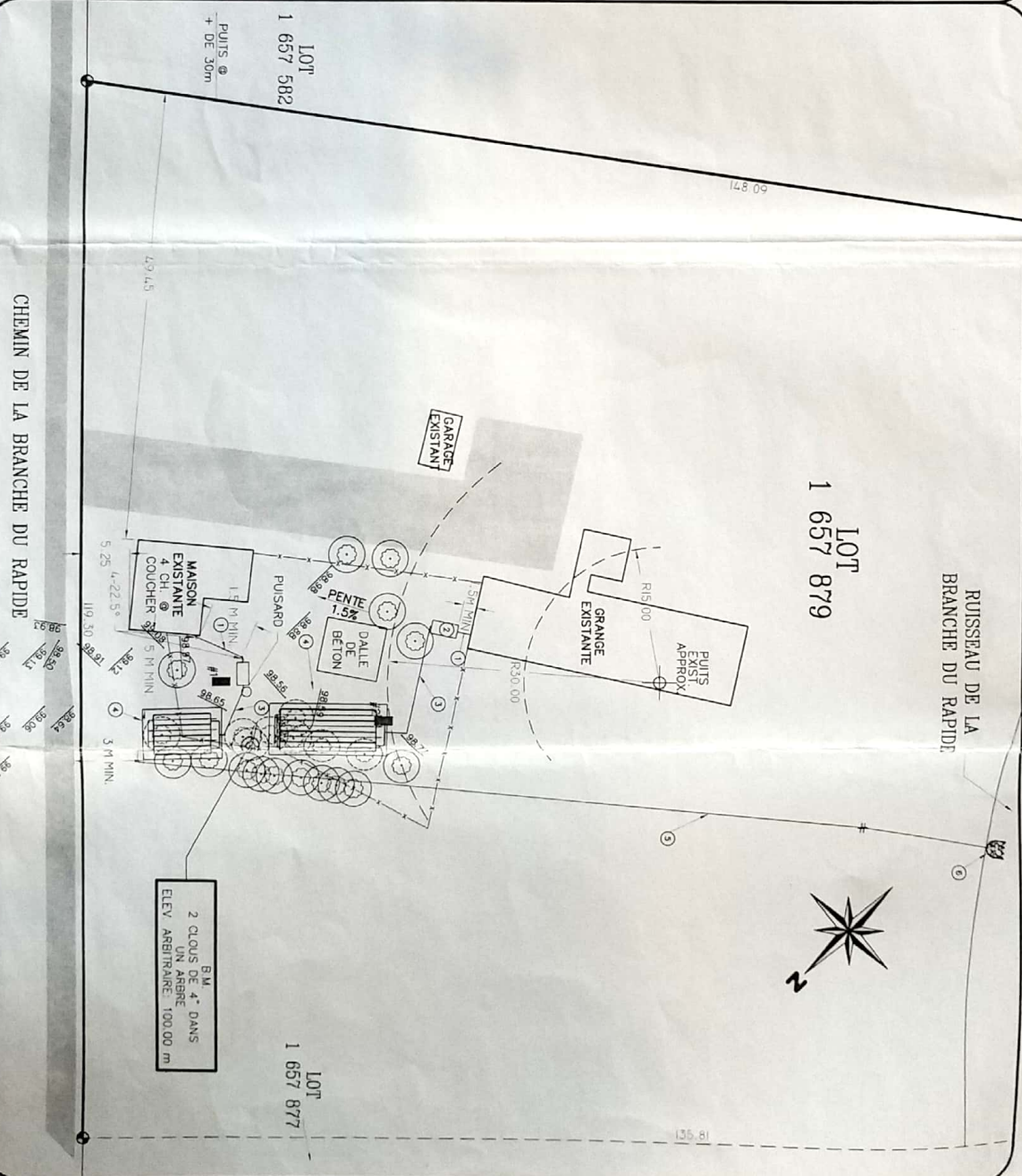
LES CONSULTANTS DE LA VALLEE DES FORTS INC.

TEL: (450)572-1214
TEL: (877)572-1214

235, CHEMIN DES PATRIOTES
ST-MATHIAS-SUR-RICHÉLIEU (QC)
J3M 6A3
Courriel: cv@bc-defc.com

Fax: (450)572-1296
Fax: (877)572-1215

SCEAU



CHEMIN DE LA BRANCHE DU RAPIDE

RUISSEAU DE LA BRANCHE DU RAPIDE

CLIENT: GÉRIE BOVIN & DENIS BEAUSOLEIL
550, CH. DE LA BRANCHE DU RAPIDE
MARIÉVILLE (QC)
J3M 1W9
(450) 460-2834

PROJET: LOT 1 657 879
550, CH. DE LA BRANCHE DU RAPIDE
MARIÉVILLE (QC)
J3M 1W9

TITRE: NOTES, LOCALISATION ET IMPLANTATION

PRÉPARÉ PAR: É. MERCIER
DESSINÉ PAR: L. FRÉCHETTE
APPROUVÉ PAR: L. LEMAY, ING.

REVISION: 7 JUILLET 2008

ÉCHELLE: 1:500

DOSSIER: CVF-018-157

DATE: 16 JUN 2008

FEUILLET 1 DE 4