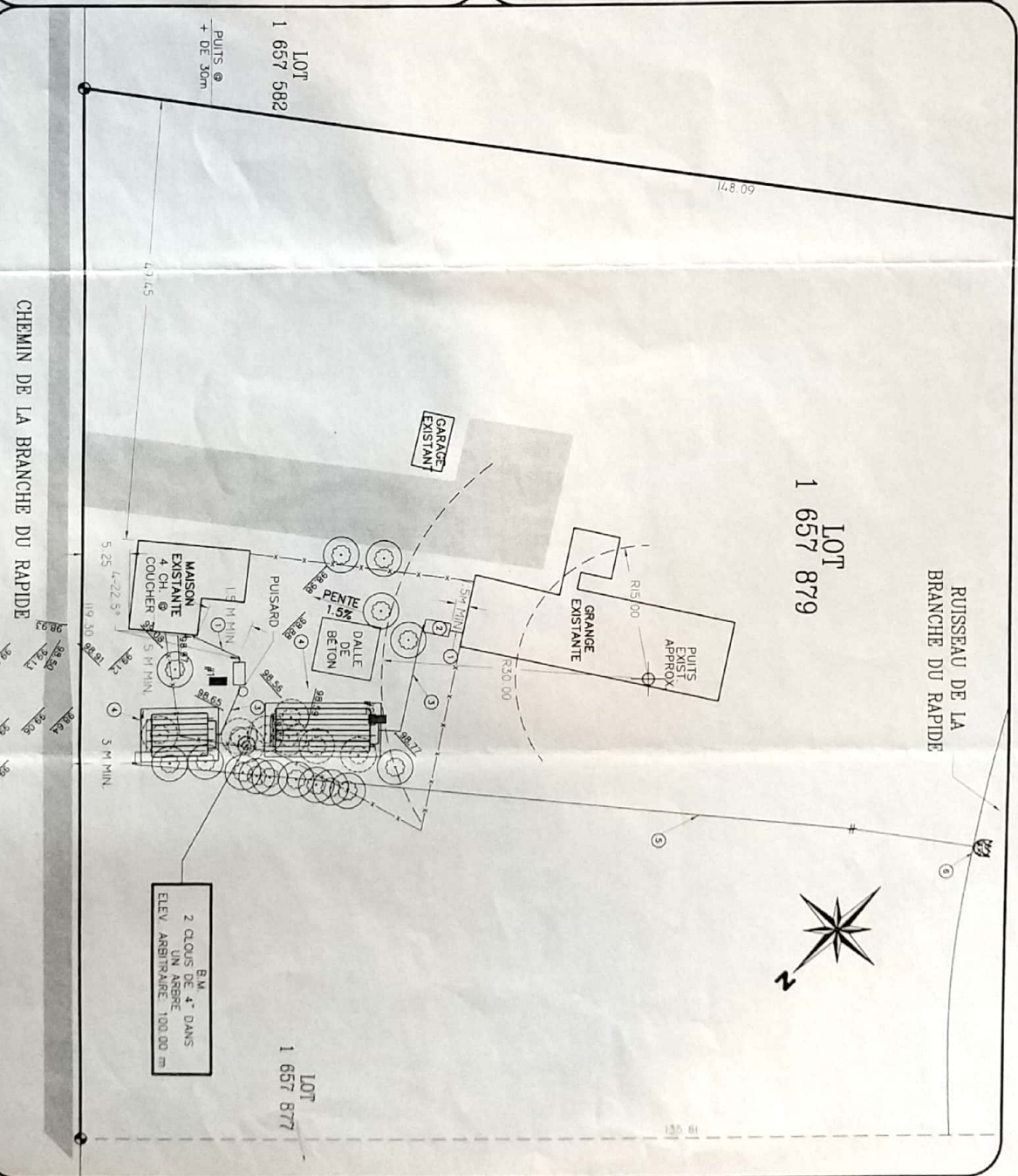
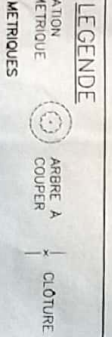


NOTES GENERALES:

- 1) L'ENTREPRENEUR DOIT VÉRIFIER TOUTES LES DIMENSIONS ET LES ÉLEVATIONS SUR LES LIEUX AVANT DE COMMENCER LES TRAVAUX ET DOIT SIGNALER TOUTES ERREURS OU OMISSIONS À L'INGÉNIEUR.
- 2) SI LORS DES EXCAVATIONS, L'ENTREPRENEUR EST D'AVIS QUE LES CONDITIONS DE SOL NE CORRESPONDENT PAS À CELLES DÉCRITES EN 7), IL DOIT AVERTIR L'INGÉNIEUR IMMÉDIATEMENT.
- 3) GENRE D'ÉTAIEMENT: MAISON, LINE-FAMILIALE DE 4 CHAMBRES @ COUCHER, ET VIGNOLE.
- 4) DÉBIT @ TRAITER: 1440 LITRES/JOUR ET 3240 LITRES/JOUR.
- 5) FOSSE SEPTIQUE (RÉSIDENTE): CAPACITÉ TOTALE MINIMALE: 3,9 MÈTRES CUBES
BETON ARMÉ, MONOBLOC, MODÈLE FSM-4000 DE M.E. INC. OU L'ÉQUIVALENT B.N.O. 3680-905
VOLUME TOTAL: 4,09 MÈTRES CUBES
FOSSE SEPTIQUE (VIGNOLE): CAPACITÉ TOTALE MINIMALE: 4,8 MÈTRES CUBES
BETON ARMÉ, MONOBLOC, MODÈLE FSM-5000 DE M.E. INC. OU L'ÉQUIVALENT B.N.O. 3680-905
VOLUME TOTAL: 5,06 MÈTRES CUBES
ÉLÉMENT ÉPURATEUR: FILTRE @ SABLE CLASSIQUE
VOLUME EFFECTIF: 4,13 MÈTRES CUBES
- 6) ÉLÉMENT ÉPURATEUR: FILTRE @ SABLE CLASSIQUE
SUPERFICIE DU FILTRE @ SABLE: 52 MÈTRES CARRÉS (RÉSIDENTE)
SUPERFICIE DU FILTRE @ SABLE: 78 MÈTRES CARRÉS (VIGNOLE)
- 7) TYPE DE SOL:
DE 0 mm @ 100 mm: TERRE VÉGÉTALE
DE 100 mm @ 800 mm: ARGILE (IMPERM.)
LA NAPPE PHRÉATIQUE SE SITUE @ UNE PROFONDEUR DE 800 mm DE LA SURFACE DU SOL.

DESCRIPTION:

- 1) TUYAU RIGIDE NON-PERFORÉ 100 mm Ø, P=1% B.N.O. 3624-130
- 2) FOSSE SEPTIQUE MONOBLOC PROU. MODÈLE FSM-4000 DE M.E. INC. OU ÉQUIVALENT APPROUVÉ B.N.O. 3680-905
- 3) TUYAU RIGIDE NON-PERFORÉ 100 mm Ø, P=0,5% MIN B.N.O. 3624-130
- 4) CHAMP D'ÉPURATION PROU. FILTRE À SABLE CLASSIQUE (VOIR PLAN AGRANDI)
- 5) ENCHAÎNE PVC DRS3 100 mm Ø DOIT ÊTRE SUBMERGÉ EN TOUT TEMPS AVEC GRILLE ANTI-BESTIOLE @ SON EXTRÉMITÉ
- 6) PIERRE PROU. PIERRES DE 100 mm X 200 mm SUR 300 mm D'ÉPAISSEUR MIN. AVEC TOILE GÉOTEXTILE EN-DESSOUS 7609 DE SOLMAX-TEXEL



LES CONSULTANTS DE LA VALLEE DES FORTS INC.

225, CHÉMIN DES PATRIOTES
ST-MATHIAS-SUR-RICHELIEU (QC)
J3X 6A3
Courriel: cfr@civc.org.com

TEL: (450) 572-1214
TEL: (877) 572-1214

Fax: (450) 572-1226
Fax: (877) 572-1215



CLIENT: **GÉLIE BOVIN & DENIS BEAUSOLEIL**
550, CH. DE LA BRANCHE DU RAPIDE
MARIÉVILLE (QC)
J3M 1M9
(450) 480-2834

REVISION: 7 JUILLET 2008

PROJET: **LOT 1 657 879**
550, CH. DE LA BRANCHE DU RAPIDE
MARIÉVILLE (QC)
J3M 1M9

TITRE: **NOTES, LOCALISATION ET IMPLANTATION**

PRÉPARÉ PAR: E. MERCIER
DESSINÉ PAR: L. FRECHETTE
APPROUVÉ PAR: L. LEMAY, ING.

DOSSIER: CVF-018-157
DATE: 16 JUIN 2008
FEUILLET: 1 DE 4