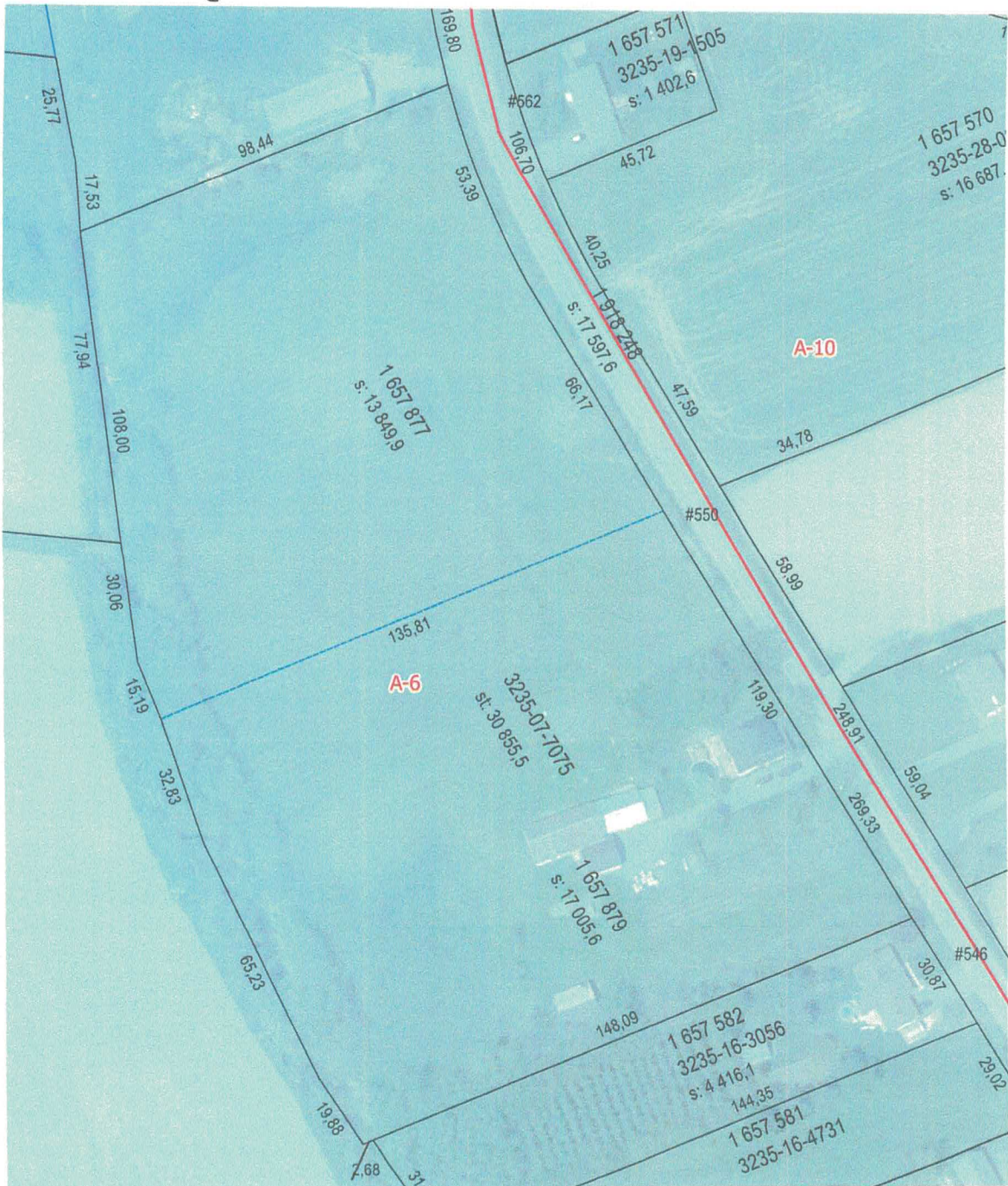


# EXTRAIT DE MATRICE GRAPHIQUE



ÉCHELLE  
1:1 200

LOT 3 780 084

DATE  
2018-11-21



**GRILLES DES USAGES ET DES NORMES**

CLASSES D'USAGES PERMISES						
<b>USAGES PERMIS</b>	<b>H : HABITATION</b>					
	H-1 : Unifamiliale					
	H-2 : Bifamiliale					
	H-3 : Trifamiliale					
	H-4 : Multifamiliale, catégorie A					
	H-5 : Multifamiliale, catégorie B					
	H-6 : Maison mobile					
	<b>C : COMMERCE</b>					
	C-1 : De voisinage					
	C-2 : De quartier					
	C-3 : Service professionnel et spécialisé					
	C-4 : Local					
	C-5 : Régional					
C-6 : Grande surface						
C-7 : Divertissement						
C-8 : D'amusement						
C-9 : Récréotouristique						
C-10 : Relié à l'automobile, catégorie A						
C-11 : Relié à l'automobile, catégorie B						
C-12 : De faible nuisance						
C-13 : De forte nuisance						
<b>I : INDUSTRIE</b>						
I-1 : Haute technologie						
I-2 : Légère						
I-3 : Lourde						
I-4 : Extractive						
I-5 : Des déchets et des matières recyclables						
<b>P : PUBLIC</b>						
P-1 : Parc, terrain de jeux et espace naturel						
P-2 : Service public						
P-3 : Infrastructure et équipement						
<b>A : AGRICOLE</b>						
A-1 : Culture		(2)				
A-2 : Élevage			(2)			
A-3 : Élevage en réclusion				(2)		
A-4 : Service et transformation						
A-5 : Consolidation résidentielle						
<b>USAGES SPÉCIFIQUEMENT PERMIS</b>						
<b>USAGES SPÉCIFIQUEMENT EXCLUS</b>						
<b>NORMES SPÉCIFIQUES</b>	<b>NORMES</b>					
	<b>STRUCTURE DU BÂTIMENT</b>					
	Isolée		•	•	•	
	Jumelée					
	Contiguë					
	<b>DIMENSIONS DU BÂTIMENT</b>					
	Hauteur en étage(s) minimale/maximale	1/2	/	/	/	
	Hauteur en mètres minimale/maximale	4/10	/	/	/	
	Largeur minimale (m)	9/7	/	/	/	
	Profondeur minimale (m)	8/8	/	/	/	
	Superficie de bâtiment minimale (m <sup>2</sup> )	72/56	/	/	/	
	<b>MARGES</b>					
	Avant minimale (m)	9	9	9	9	
Latérale minimale (m)	2	2	2	2		
Latérales totales minimales (m)	/	/	/	/		
Arrière minimale (m)	6	6	6	6		
<b>LOTISSEMENT</b>						
<b>TERRAIN</b>						
Largeur minimale (m)	(1)	(1)	(1)	(1)		
Profondeur minimale (m)	(1)	(1)	(1)	(1)		
Superficie minimale (m <sup>2</sup> )	(1)	(1)	(1)	(1)		
<b>DIVERS</b>						
PIIA						
PAE						
Notes particulières	(3)	(3)	(3)	(3)		
<b>NOTES</b>						
(1) Voir les articles 61 et 62 du Règlement de lotissement (2) Voir les dispositions de la section 2 du chapitre 10 du Règlement de zonage (3) Voir les dispositions de la section 1 du chapitre 12					<b>Amendements</b>	
					No. Rêgl.	Date
					2004-07 <sup>1</sup>	2007-08-03
2014-13 <sup>2</sup>	2014-01-07					

<sup>1</sup> (article 2.6.1, règlement 2004-07, annexe « B.6 »)

<sup>2</sup> (article 2.8.1, règlement 2014-13, annexe « B-6 »)