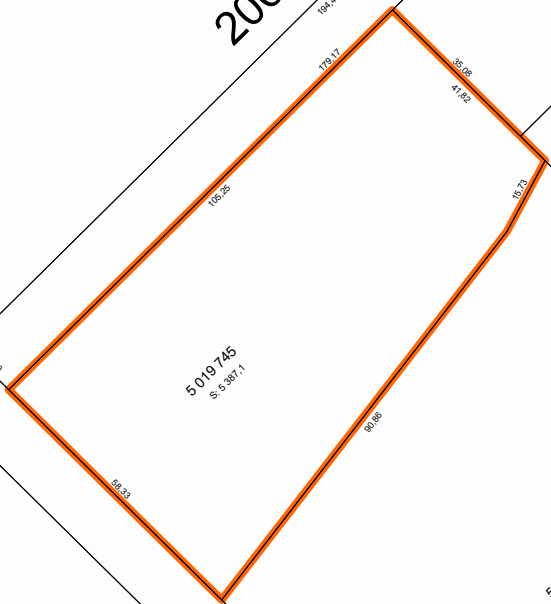


206,16



5 019 745
S. 9 387,1

5 020 205
S. 2 189,1

5 019 747
S. 2 074,8

5 019 761
S. 1 688,0

5 019 762
S. 694,0

5 019 763
S. 3 340,9

5 019 751
S. 10 448,0

5 019 755
S. 3 325,2

5 019 775
S. 4 899,5

5 019 771
S. 3 833,8

5 019 773
S. 7 954,2

5 019 759
S. 615,4

5 019 757
S. 615,4

5 019 756
S. 615,4

5 019 770
S. 615,4

5 019 769
S. 615,4

5 019 768
S. 615,4

5 019 772
S. 2 258,0

5 019 752
S. 615,4

5 019 753
S. 615,4

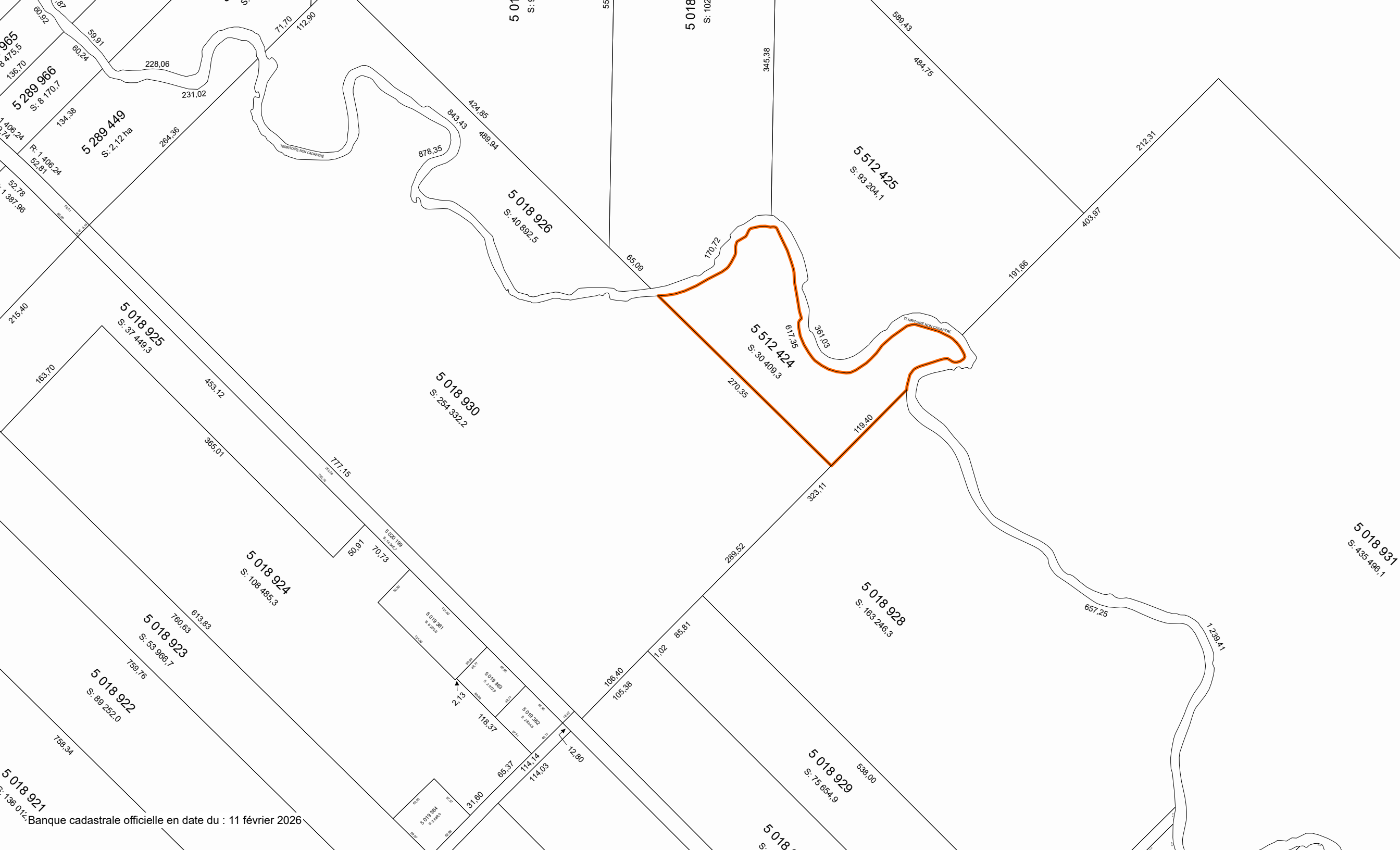
5 019 748
S. 615,4

5 019 749
S. 615,4

5 019 765
S. 615,4

5 019 764
S. 615,4

5 019 768
S. 699,2



5 289 965
S: 8 475,16

5 289 966
S: 8 170,7

5 289 449
S: 2,12 ha

5 018 925
S: 37 449,3

5 018 924
S: 108 485,3

5 018 923
S: 53 966,7

5 018 922
S: 89 252,0

5 018 921
S: 136 012,1

5 018
S: 9

5 018
S: 102

5 018 926
S: 40 892,5

5 018 930
S: 254 332,2

5 512 424
S: 30 409,3

5 512 425
S: 93 204,1

5 018 928
S: 163 246,3

5 018 929
S: 75 654,9

5 018 931
S: 435 496,1

